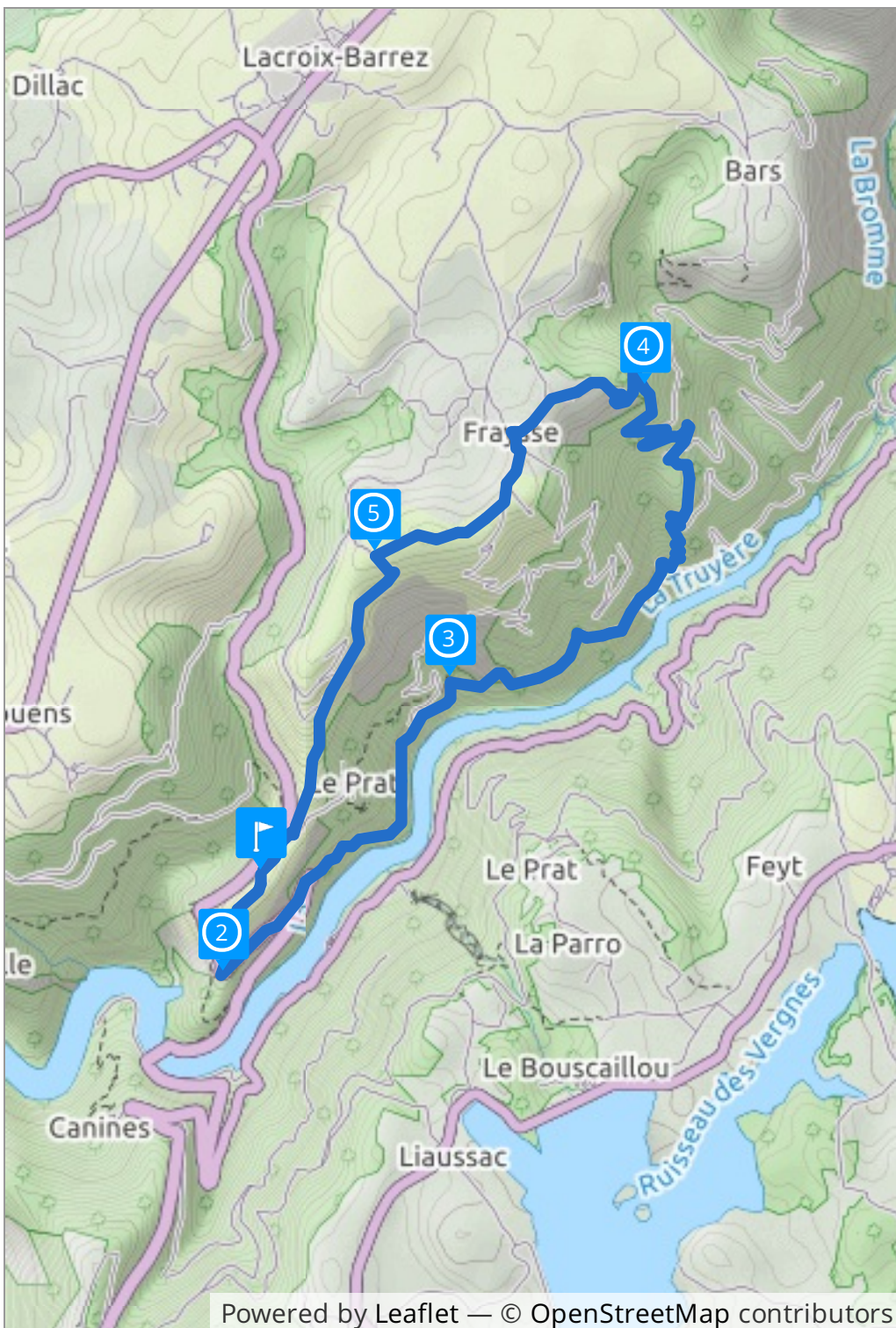


Le chateau de Valon



Consultez ce circuit sur
votre ordinateur ou votre mobile

www.cirkwi.com/circuit/61769



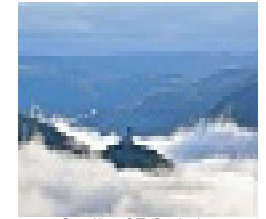
Powered by Leaflet — © OpenStreetMap contributors



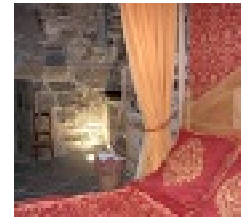
Credit : OT Carladez



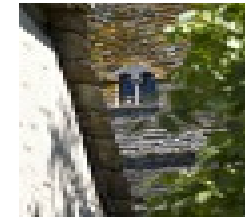
Credit : OT Carladez



Credit : OT Carladez



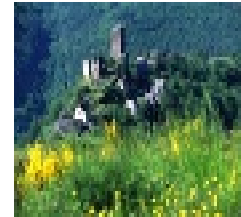
Credit : OT Carladez



Credit : OT Carladez



Credit : OT Carladez



Credit : OT Carladez



Credit : OT Carladez



Credit : OT Carladez

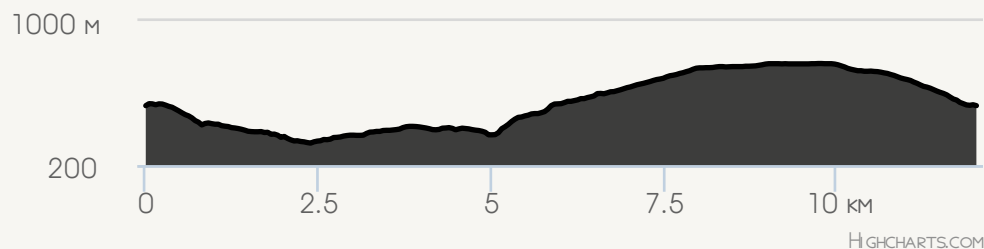
Depuis le pittoresque village de Valon perché sur un éperon rocheux une randonnée exceptionnelle offrant des vues imprenables sur les gorges de la Tuyère et le lac de Couesque
Balisage : jaune + signalétique


Départ : **44.73806, 2.63352**
Valon 12600 Lacroix-Barrez

Style du circuit : **A la campagne**

Difficulté :  **3h 30m**



Distance :  **12.1 km**  772 m  690 m
 328 m  -741 m



 Valon 12600 Lacroix-Barrez


Altitude : **530m**

De l'entrée du village, monter vers le château et l'ancienne place du village (ancienne aire de battage dallée en plaque de schiste). Passer entre les maisons de pierre bien conservées ou restaurées. Après le cimetière poursuivre la descente, virer en épingle à gauche et emprunter un ancien chemin étroit bordé de murets. Déboucher sur la D 97. La suivre à gauche jusqu'au belvédère (vues sur la vallée et la retenue).

 D97 12600 Lacroix-Barrez


Altitude : **423m**

Poursuivre la descente sur la route sur 750 m. Au niveau d'un virage en épingle, suivre en face une piste bitumée à niveau surplombant la vallée. (A 800 m possibilité de remonter au Prat directement à gauche par un sentier escarpé.) Au premier croisement de chemin 800 m plus loin environ, possibilité de remonter directement à Valon par Prat (variante), par un chemin d'exploitation.

 Bois d'Ausar 12600 Lacroix-Barrez


Altitude : **382m**

Poursuivre à droite toujours à flanc. Passer à proximité d'anciennes fermes : Missillac, Guillotet, 300 m avant la ferme du Parlayre bifurquer à gauche sur une « carral » (chemin dans les bois) en pente raide qui monte en lacets dans les bois. Après plusieurs virages en épingles atteindre la jonction de deux lignes haute tension.

 Les Carrals 12600 Lacroix-Barrez

Altitude : **673m**

Passer dessous. Revenir à gauche. Suivre un chemin d'exploitation et rejoindre la petite route menant au Fraysse. La suivre à gauche, traverser le village (très belles restaurations) contourner l'église par la droite. Après le cimetière obliquer à droite sur un chemin d'exploitation qui se prolonge par une large piste empierrée menant à un relais de téléphone mobile. Continuer tout droit sur un chemin de terre à travers pâtures et jachères puis par un ancien chemin bordé de murets.

 Feyt 12600 Lacroix-Barrez

Altitude : **763m**

Au premier croisement virer à 90° à gauche sur un chemin toujours bordé de murets. Virer en épingle à droite sur un chemin herbeux jusqu'à la Grange de Bars. S'engager à gauche et poursuivre la descente sur un chemin de servitude et une petite route pour rejoindre Valon (vues magnifiques sur la Truyère).

Auteur :

Office de tourisme du Carladez
12, Grand'Rue 12600 Mur-de-Barrez
<http://www.carladez.fr>
contact@carladez.fr